

Europa 2020 – ? Un paso adelante en la lucha contra la pobreza y la exclusión social?

Sian Jones EAPN Coordinator



2010
European Year
for Combating
Poverty and
Social Exclusion

**2010 BUILDING A
EUROPE FOR ALL**
www.endpoverty.eu



EUROPEAN ANTI POVERTY NETWORK

RESEAU EUROPEEN DES ASSOCIATIONS
DE LUTTE CONTRE LA PAUVRETE
ET L'EXCLUSION SOCIALE

www.eapn.org

Outline



-
- 1. EAPN – Presentación de la red**
 - 2. Europa 2020 – oportunidades y riesgos para la reducción de la pobreza**
 - 3. Retos principales y surgerencias**

EAPN – Quien somos?



-
- **Red Europea de ONGs activas en la lucha contra la pobreza y la exclusión social**
 - **Un actor principal en el desarrollo de la estrategia europea por la inclusion social (MAC)**
 - **Financiado por la Comisión Europea – PROGRESS**
 - **30 redes nacionales contra la pobreza y 23 ONGs Europeas.**
 - **Comprometidos a la participación activa de las personas en pobreza.**



La lucha contra la pobreza en Europa – ¿Que progreso?

- **2000: Consejo Europeo - un impacto decisivo sobre la eradicación de la pobreza.**
- **El instrumento: El MAC – objetivos comunes, y sistema de coordinación y evaluación común.**
- **Los resultados? A pesar del mayor crecimiento y del empleo, el riesgo de pobreza no ha mejorado..(Europa)**
- **2000-08:16%, niños (20%) mayores (19%), madres solteras (34%), trabajadores pobres (8%)**
- **2010 el año europeo contra la pobreza/Presidencia ES/BE....**
- **El impacto social de la crisis y las medidas de austeridad están generando más pobreza.**
- **Que papel puede jugar Europa 2020?**

EUROPA 2020 – Un paso adelante?



- **Un crecimiento – inteligente, sostenible y inclusivo**
- **Europa 2020 – 5 objetivos incluso:**
 - 75%+ tengan trabajo
 - Reducir el número de personas en pobreza y la exclusión por al menos 20 million – 2020 (tres indicadores)
- 10 orientaciones integradas: (10) – la pobreza y exclusión social
- **Programas Nacionales de Reforma (PNR) con objetivos nacionales**
- Seguimiento por La Comisión Europea - Recomendaciones
- **7 Iniciativas Emblemáticas – La Plataforma Europea contra la Pobreza y la Exclusión Social**
- Principio 16 – de participación – el papel importante de el partenariado social, ONGs, gobiernos regionales y locales.
- **Los fondos estructurales debe estar vinculadas a los objetivos prioritarios**

El primer objetivo europeo sobre la pobreza – un logro importante....



-
- Sacar por lo menos 20 million de personas de la pobreza y la exclusión social
 - **Multiplicidad de factores**, basado en 3 indicadores:
 - 1) **La tasa de riesgo de pobreza (60% del ingreso medio)**
 - 2) **Privación material (4 de 9 factores)**
 - 3) **Personas que viven en hogares con intensidad de trabajo muy bajo**

116 Million - riesgo de pobreza ó exclusion AROPE

**80 Mio riesgo
de pobreza**

**40 Mio people
deprivación
material**

**40 Moi en hogares con intensidad
de trabajo muy baja.**

	Million people
Personas con riesgo de pobreza (umbral de pobreza relativa)	80
+ deprivación materia, pero no con riesgo de pobreza	20
+ personas que viven en hogares con baja intensidad de empleo y no con riesgo de pobreza	16
Total: People at-risk-of poverty or exclusion	116

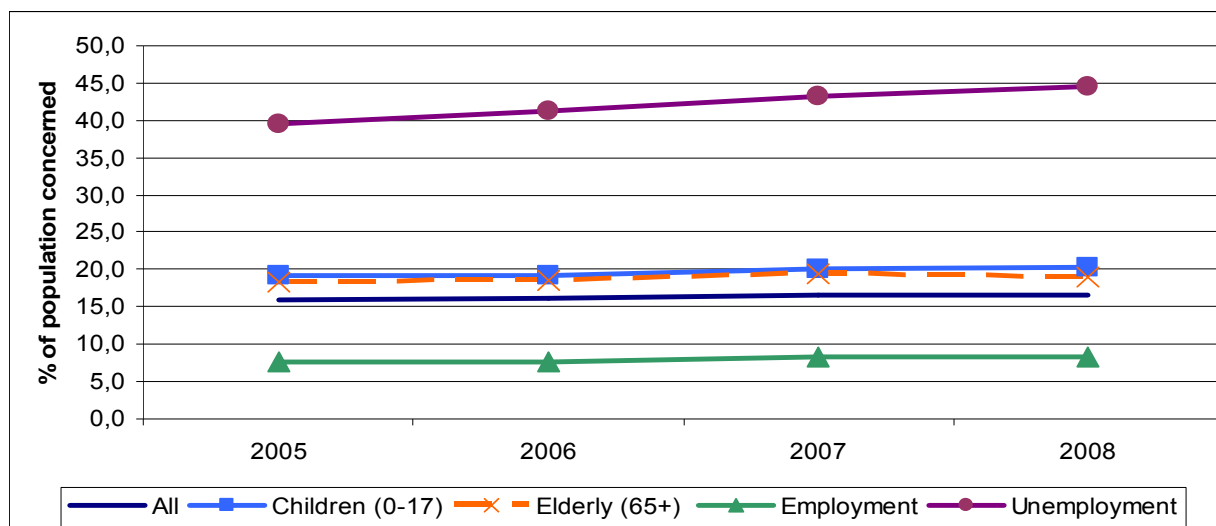
80 million – riesgo de pobreza – el umbral

Una evolución decepcionante



At-risk-of-poverty rate, total, by age and by employment status; EU-27

The risk of poverty threshold is set at 60 % of the national median equivalised disposable income (after social transfers).

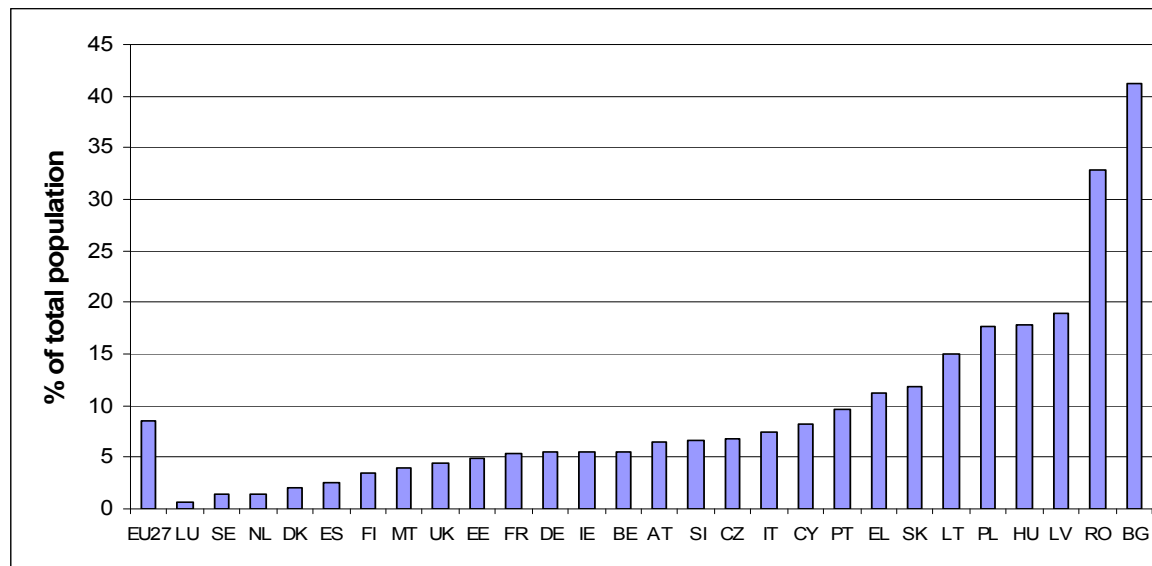


Source: EU-SILC

40 million – la deprivación material la pobreza más absoluta



People are considered « severely materially deprived" if they experience at least 4 out of 9 deprivations:
people cannot afford afford i) to pay their rent or utility bills, ii) keep their home adequately warm, iii) face unexpected expenses, iv) eat meat, fish, or a protein equivalent every second day, v) a week of holiday away from home once a year, vi) a car, vii) a washing machine, viii) a colour tv, or ix) a telephone.



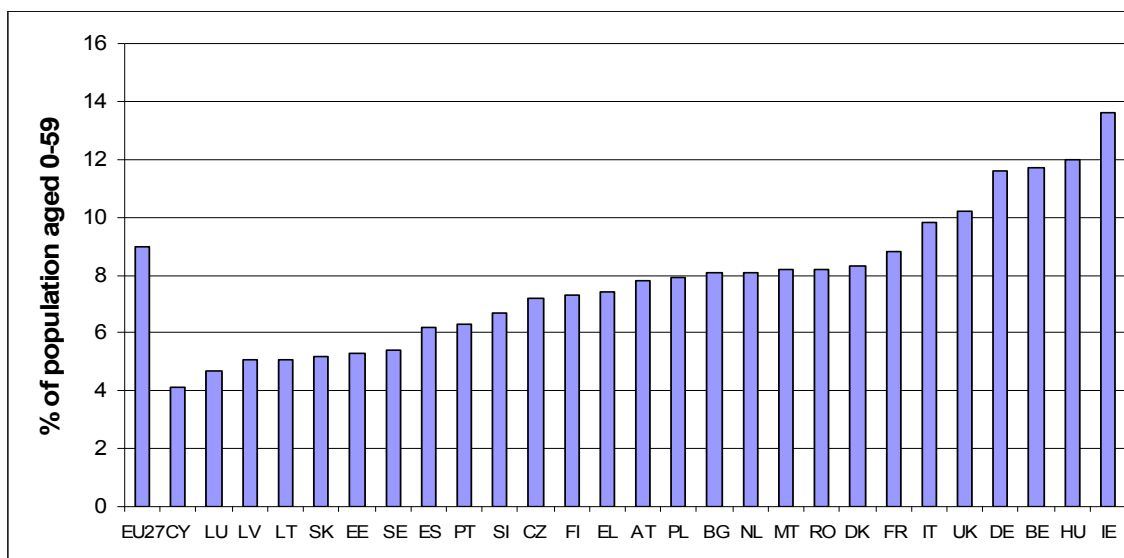
Source: Eurostat

40 milion – baja intensidad de trabajo



Persons living in households with very low work intensity, 2008

People aged 0-59 living in households where the adults work less than 20% of their total work potential during the past year.



Source: Eurostat

Europa 2020 – un instrumento de la nueva gobernanza económica europea..



- **Enero: Estudio Prospectivo Annual sobre el crecimiento marca el inicio del Semestre Europeo>**
- **25 Marzo: el Consejo Europeo aprobó las prioridades para el saneamiento fiscal y la reforma estructural: reducir el deficit y la deuda publica con un enfoque en los recortes sobre los gastos (sociales)**
- **El Pacto por el Euro Plus: presentar sus compromisos en el PNR y sus programas de estabilidad – moderación salarial y flexibilidad del mercado laboral, subir la edad de jubilación**
- **Abril – Estados miembros presentan sus PNR y sus programas de estabilidad (Euro Plus)**
- **Junio – Evaluación de la Comisión y Recomendaciones adoptas por El Consejo Europeo de Junio (23-24)**
- **El Otoño – Estados miembros deben llevar a cabo las recomendaciones**

Un paso adelante?

EAPN balance inicial sobre Europa 2020



LOS OBJETIVOS:

- Falta de ambición para lograr el objetivo pobreza
- Falta de transparencia de los indicadores

LOS PNR Y LAS RECOMENDACIONES:

- Enfoque muy limitado: la gobernanza económica: reducir el deficit público/ la deuda/los sueldos
- Empleo como el único instrumento contra la pobreza - la condicionalidad no la inclusión activa, la calidad y la sostenibilidad.
- Los derechos humanos, la protección social, la inclusión activa, la discriminación, la desigualdad poco presente..
- La gobernanza- falta de una participación real

Unos retos urgentes....



-
- **Restablecer el crecimiento inclusivo y equilibrado como objetivo prioritario**
 - **Compromiso político hacia la reducción de la pobreza, la exclusión y la desigualdad**
 - **Asegurar que los pobres no paguen por la crisis - un reparto justo..**
 - **Invertir en la infraestructura y el sistema de protección social y la Inclusión Activa**
 - **Evitar la creación de mayores gastos sociales/salud y económicas del largo plazo**
 - **Apostar por la creación del empleo de calidad — verdes y sociales y asegurar el acceso**

Construir Europa 2020 sobre la base de una gobernanza social y participativa



- Apostar por la participación estructurada y real en todas las fases del desarrollo del PNR -al nivel local, regional y nacional
- **Invertir en el desarrollo de Planes Regionales y Locales de Inclusion Social como base (MAC)**
- Reconocer el valor añadido de la sociedad civil y el tercer sector como **partenariado vital**
- **Promover un debate público y transparente sobre el progreso de los objetivos sociales y construir juntas un camino hacia la cohesión social**



Para más información:
Sian Jones, EAPN Policy Coordinator –
sian.jones@eapn.eu

**2010 BUILDING A
EUROPE FOR ALL**
www.endpoverty.eu

